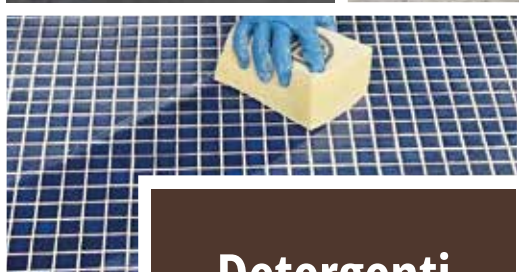




LINEA MARMISTA  
STONEMASON LINE



## Detergenti *Detergents*

### **C1.07**

Detergente neutro  
*Neutral detergent*

### **C1.08**

Detergente sgrassante  
*Degreasing detergent*

### **C1.09**

Decerante a base acqua  
*Wax remover water-based*

### **C1.09S**

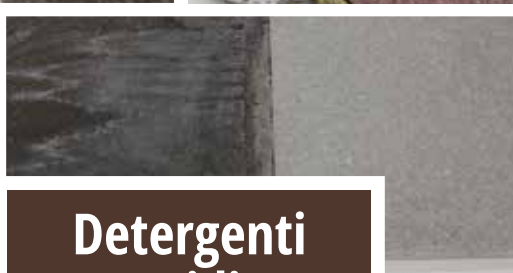
Decerante sgrassante a base solvente  
*Wax remover degreasing solvent-based*

### **C1.EPOXY**

Detergente per la pulizia di residui epossidici e colle  
*Detergent to clean epoxy residues and glues*

### **C1.SOAP-E**

Pulitore per stuccatura epossidica  
*Cleaner for epoxy grouting*



## Detergenti acidi *Acid detergents*

### **C1.03**

Detergente acido per la pulizia post-cantiere  
*Acid detergent to clean after building*

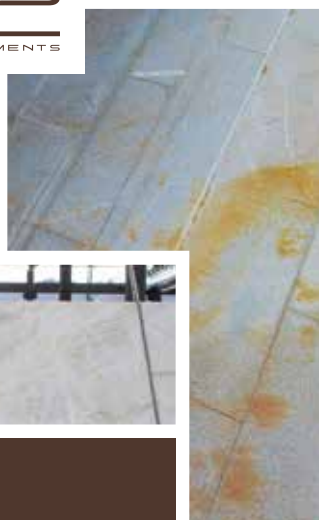
### **C1.24**

Detergente leggermente acido per la pulizia post-cantiere su superfici levigate  
*Acid detergent to clean after building on smoothed surfaces*

### **C1.30**

Detergente acido per la rimozione del salnitro su superfici grezze  
*Acid detergent to remove saltpetre on rough surfaces*





### SR.RUST

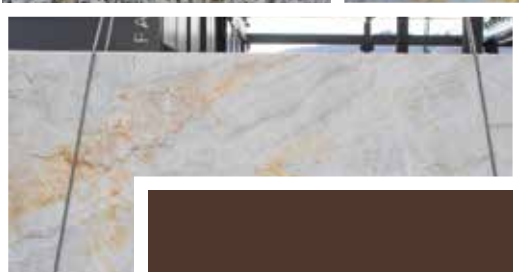
Smacchiatore per rimuovere la ruggine su graniti

*Stain remove to remove rust on granites*

### SR.RUST-Q

Smacchiatore per rimuovere la ruggine su quarziti

*Stain remove to remove rust on quartzites*



## Derugginanti *Derusting*



### XSTOP-P

Antiacido professionale con finitura lucida per manufatti in pietre a base calcio

*Professional anti-acid with polished finish for calcium-based stones*

### XSTOP-S

Antiacido professionale con finitura satinata per manufatti in pietre a base calcio

*Professional anti-acid with satin finish for calcium-based stones*

### XSTOP-M

Antiacido professionale con finitura opaca per manufatti in pietre a base calcio

*Professional anti-acid with matt finish for calcium-based stones*

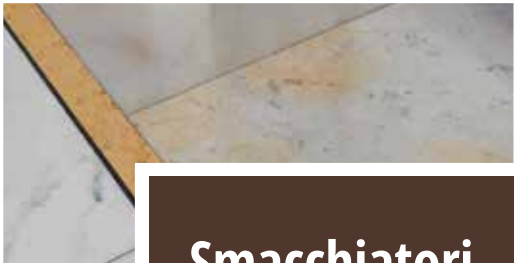


RICHIEDI CONSULENZA

REQUEST ADVICE

## Antiacido *Anti-acid*





## Smacchiatori *Stain removers*

### **SR.OIL**

Smacchiatore per rimuovere macchie di olio e grasso

*Stain remover to remove oil and grease stains*

### **SR.KOLOR**

Smacchiatore per rimuovere macchie organiche

*Stain remover to remove organic stains*

### **SR.KOLOR-PLUS**

Smacchiatore per rimuovere macchie colorate

*Stain remover to remove colored stains*

### **SR.WHITE**

Smacchiatore per rimuovere macchie scure di assorbimento

*Stain remover to remove dark stains from absorption*

### **SR.BLACK**

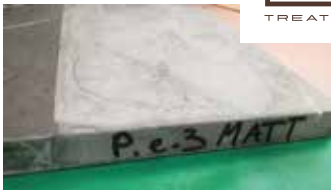
Smacchiatore per rimuovere macchie scure sui graniti neri

*Stain remover to remove dark stains on black granites*

### **SR.OXIDE**

Smacchiatore per rimuovere ossidazioni ferrose

*Stain remover to remove ferrous oxidations*



## Correttori superficiali *Superficial correctors*

### **P.E.3. SAND**

Sabbiatore chimico per marmi e pietre a base calcio

*Chemical sandblaster for marble and calcium based stones*

### **P.E.3. MATT**

Trattamento acido opacizzante per marmi e pietre a base calcio

*Acid treatment with matt effect for marble and calcium based stones*

### **P.E.3. WIND**

Trattamento acido con effetto irregolare per marmi e pietre a base calcio

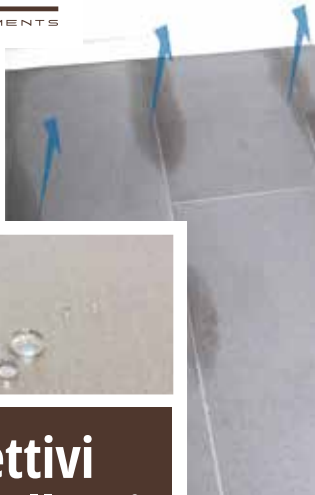
*Acid treatment with irregular effect for marble and calcium based stones*

### **P.E.3. ANTIQUE**

Trattamento acido antichizzante per marmi e pietre a base calcio

*Acid treatment with antique effect for marble and calcium based stones*





**Protettivi  
idrorepellenti**  
*Water-repellent  
protectives*

### T3.02

Idrorepellente per tutte le superfici  
*Water-repellent for all surfaces*

### T3.02H

Idrorepellente senza solventi per tutte le superfici  
*Water-repellent without solvent for all surfaces*

### T3.04 DAMP

Protettivo antiumidità ascendente per tutte le superfici  
*Protective against rising damp for all surfaces*

### T3.04 DAMP H

Protettivo antiumidità ascendente senza solventi per tutte le superfici  
*Protective against rising damp without solvent for all surfaces*

### T3.17

Protettivo per correggere i difetti di marmi e graniti  
*Protective to conceal imperfections of marbles and granites*



**Antiscivolo**  
*Anti-slip*

### T3.SLIPPY

Antiscivolo per superfici lucide in granito  
*Anti-slip for polished granite surfaces*

### T3.SLIPPY MARMO

Antiscivolo per superfici lucide in marmo  
*Anti-slip for polished marble surfaces*

### T3.SLIPPY GRES

Antiscivolo per superfici lucide in gres porcellanato  
*Anti-slip for polished stoneware surfaces*

SU RICHIESTA

ON REQUEST



I nostri tecnici specializzati potranno certificare il livello di scivolosità prima e dopo il trattamento grazie all'utilizzo di un sistema computerizzato che rileva e documenta con un report stampato, il coefficiente di attrito della pavimentazione in opera, nelle reali condizioni di uso, asciutto o bagnato.

*Our specialized technicians will certifying the level of slipperiness before and after treatment thanks to the use of a computer system that detects and documents with a printed report, the coefficient of friction of the paving in place, in the real conditions of use, dry or wet.*



XSTONE.IT



## Ravvivanti Colour enhancing

### T3.05

Effetto bagnato per superfici spazzolate e levigate

*Wet-effect for brushed and smoothed surfaces*

### T3.15

Effetto bagnato per superfici lucide

*Wet-effect for polished surfaces*

### T3.45

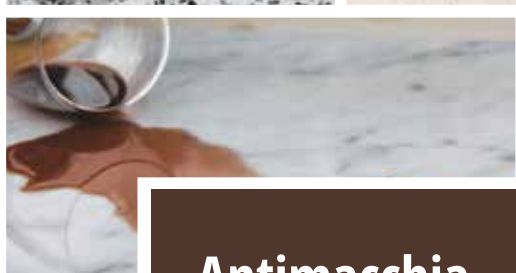
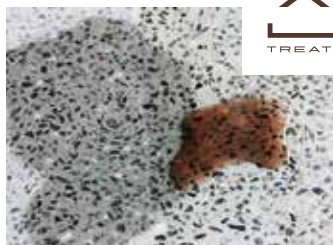
Effetto bagnato per superfici antiche

*Wet-effect for antique surfaces*

### T3.45 OUT

Effetto bagnato per superfici antiche esterne

*Wet-effect for antique outdoor surfaces*



## Antimacchia Anti-stain

### T3.11

Antimacchia per superfici lucide

*Anti-stain for polished surfaces*

### T3.11H

Antimacchia senza solventi  
per superfici lucide

*Anti-stain without solvent  
for polished surfaces*

### T3.21

Antimacchia per superfici levigate

*Anti-stain for smoothed surfaces*

### T3.21H

Antimacchia senza solventi  
per superfici levigate

*Anti-stain without solvent  
for smoothed surfaces*

### T3.31

Antimacchia per superfici grezze

*Anti-stain for rough surfaces*

### T3.31H

Antimacchia senza solventi  
per superfici grezze

*Anti-stain without solvent  
for rough surfaces*

### T3.36

Antimacchia ravvivante  
per superfici grezze; speciale porfido

*Anti-stain reviving  
for rough surfaces. Special for porphyry*

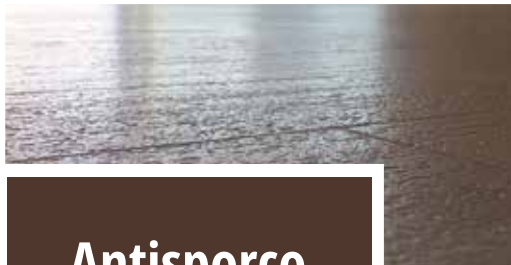
### T3.91

Processo di antimacchia  
permanente per quarzite naturale

*Permanent anti-stain process  
for natural quartzite*







## Antisporco Anti-dirt

### F5.21

Antisporco senza solventi per superfici levigate

*Anti-dirt without solvent for smoothed surfaces*

### F5.31

Antisporco senza solventi per superfici grezze

*Anti-dirt without solvent for rough surfaces*

### F5.21 SATIN

Antisporco senza solventi satinato per superfici levigate

*Satin anti-dirt without solvent for smoothed surfaces*

### F5.31 SATIN

Antisporco senza solventi satinato per superfici grezze

*Satin anti-dirt without solvent for rough surfaces*



## Cere Waxes

### F5.WAX

Cera neutra in pasta per superfici lucide

*Neutral paste wax for polished surfaces*

### F5.WAX BLACK

Cera nera in pasta per superfici lucide

*Black paste wax for polished surfaces*

### F5.12

Cera liquida per superfici lucide

*Liquid wax for polished surfaces*

### F5.12 LINE

Cera liquida fine linea per superfici lucide

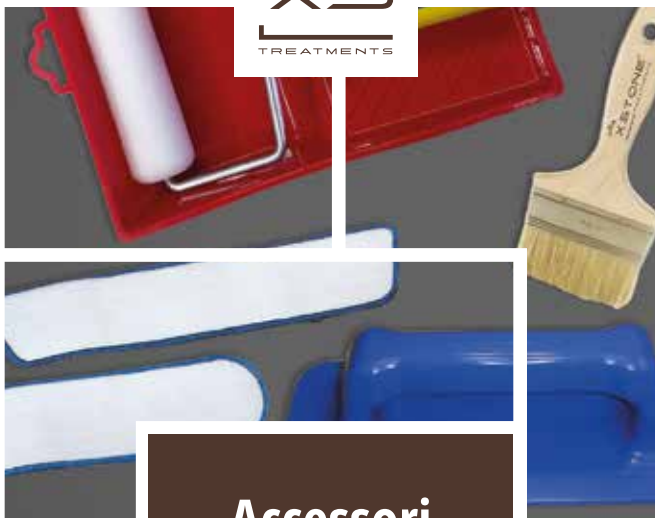
*Liquid wax for waxing machines for polished surfaces*

### F5.13

Cera in crema per superfici lucide

*Cream wax for polished surfaces*





## Accessori Accessories

### PENNELLO BRUSH

Per applicazione trattamenti  
*To apply treatments*

### PANNO MICROFIBRA - 42 MICROFIBRE CLOTH - 42

Per applicazione trattamenti su pavimenti  
*To apply treatments on floors*

### PORTA PANNO - 42 CLOTH HOLDER - 42

Utensile da utilizzare  
con panno in microfibra - 42  
*Tool to use with microfibre cloth - 42*

### PANNO MICROFIBRA - 27 MICROFIBRE CLOTH - 27

Per applicazione trattamenti  
su rivestimenti  
*To apply treatments on coatings*

### PORTA PANNO - 27 CLOTH HOLDER - 27

Utensile da utilizzare con panno  
in microfibra - 27 e pad abrasivo - 27  
*Tool to use with microfibre cloth - 27  
and abrasive pad - 27*

### PAD ABRASIVO - 27 ABRASIVE PAD - 27

Da utilizzare in fase lavaggio;  
disponibile in colore nero,  
verde, marrone e bianco  
*To use in cleaning phase;  
colour available black, green,  
brown and white*

### VASCHETTA RULLO PACKS OF ROLLER TRAYS

Per applicazione trattamenti  
*To apply treatments*

### RICAMBIO RULLO

Per applicazione trattamenti  
*To apply treatments*



## Packaging

Scatola da 20 pz da 0,5 lt / kg  
*Box of 20 pcs of 0,5 lt / kg*

Scatola da 12 pz da 1 Lt / Kg per prodotti con solventi  
*Box of 12 pcs of 1 Lt / Kg for solvent - based products*

Scatola da 16 pz da 1 Lt / Kg per prodotti senza solventi  
*Box of 16 pcs of 1 Lt / Kg for water - based products*

Scatola da 8 pz da 2 Lt / Kg  
*Box of 8 pcs of 2 Lts / Kgs*

Scatola da 4 pz da 5 Lt / Kg  
*Box of 4 pcs of 5 Lts / Kgs*

Fusti da 25 - 200 Lt / Kg  
*Tanks of 25 - 200 Lts / Kgs*

Realizza kit di manutenzione  
e detersivi a tuo brand  
**completamente personalizzati**  
da offrire ai tuoi clienti

*Make maintenance kits and detergents  
to your brand **completely customized**  
to offer to your customers*

SCOPRI COME

FIND OUT HOW

