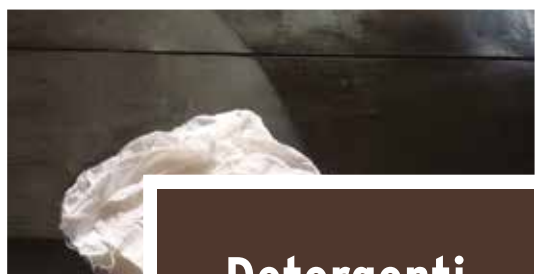


The logo for XSTONE TREATMENTS features a stylized 'X' icon composed of three horizontal bars of varying lengths, positioned above the word 'XSTONE'. The word 'XSTONE' is written in a bold, uppercase, sans-serif font, with a registered trademark symbol (®) to its right. Below 'XSTONE', the word 'TREATMENTS' is written in a smaller, uppercase, sans-serif font. A thick horizontal line is positioned below 'TREATMENTS', with a short vertical tick mark at its left end.

**XSTONE**®  
TREATMENTS

LINEA MARMISTA



## Detergenti

### **C1.07**

detergente neutro

### **C1.08**

detergente sgrassante

### **C1.09**

decerante a base acqua

### **C1.09S**

deterante sgrassante  
a base solvente

### **C1.EPOXY**

detergente per la pulizia  
di residui epossidici e colle



## Detergenti Acidi

### **C1.03**

detergente acido  
per la pulizia post-cantiere

### **C1.24**

detergente leggermente  
acido per la pulizia  
post-cantiere su superfici levigate

### **C1.30**

detergente acido per la rimozione  
del salnitro e dei residui cementizi  
su superfici grezze





## Trattamento Acque

### **M7.80**

flocculante liquido  
in emulsione

### **M7.81**

abbattimento e controllo  
della schiuma

### **M7.82**

detergente battericida  
sanificante

### **M7.83**

correttore PH+

### **M7.84**

correttore PH-



## Mantenimento Macchinari

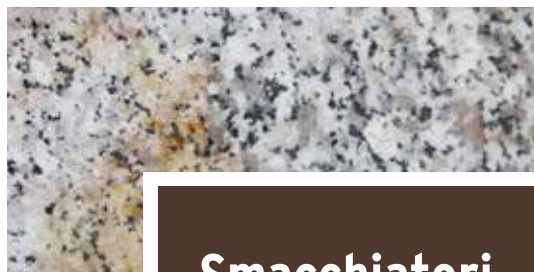
### **M7.85**

pulizia e ripristino  
macchinari e attrezzature

### **M7.86**

protettivo lubrificante  
per mantenimento macchinari





## Smacchiatori

### **SR.OIL**

smacchiatore per rimuovere macchie di olio e grasso

### **SR.KOLOR**

smacchiatore per rimuovere macchie organiche

### **SR.KOLOR-PLUS**

smacchiatore per rimuovere macchie colorate

### **SR.WHITE**

smacchiatore per rimuovere macchie scure di assorbimento

### **SR.BLACK**

smacchiatore per rimuovere macchie scure sui graniti neri

### **SR.OXIDE**

smacchiatore per rimuovere ossidazioni ferrose

### **SR.RUST**

smacchiatore per rimuovere la ruggine su graniti

### **SR.RUST-Q**

smacchiatore per rimuovere la ruggine su quarziti



## Correttori Superficiali

### **P.E.3. SAND**

sabbatore chimico per marmi e pietre a base calcio

### **P.E.3. MATT**

trattamento acido opacizzante per marmi e pietre a base calcio

### **P.E.3. WIND**

trattamento acido con effetto irregolare per marmi e pietre a base calcio

### **P.E.3. ANTIQUE**

trattamento acido antichizzante per marmi e pietre a base calcio





## Protettivi Idrorepellenti

### **T3.02**

idrorepellente per tutte le superfici

### **T3.02H**

idrorepellente senza solventi  
per tutte le superfici

### **T3.04 DAMP**

protettivo antiumidità  
ascendente per tutte le superfici

### **T3.04 DAMP H**

protettivo antiumidità  
ascendente senza solventi  
per tutte le superfici

### **T3.17**

protettivo per correggere  
i difetti di marmi e graniti



## Antiscivolo

### **T3.SLIPPY**

antiscivolo per superfici  
lucide in granito

### **T3.SLIPPY MARMO**

antiscivolo per superfici  
lucide in marmo

### **T3.SLIPPY GRES**

antiscivolo per superfici lucide  
in gres porcellanato





## Ravvivanti

### T3.05

effetto bagnato per superfici spazzolate e levigate

### T3.15

effetto bagnato per superfici lucide

### T3.45

effetto bagnato per superfici anticate

### T3.45 OUT

effetto bagnato per superfici anticate esterne



## Antimacchia

### T3.11

antimacchia per superfici lucide

### T3.11H

antimacchia senza solventi per superfici lucide

### T3.21

antimacchia per superfici levigate

### T3.21H

antimacchia senza solventi per superfici levigate

### T3.31

antimacchia per superfici grezze

### T3.31H

antimacchia senza solventi per superfici grezze

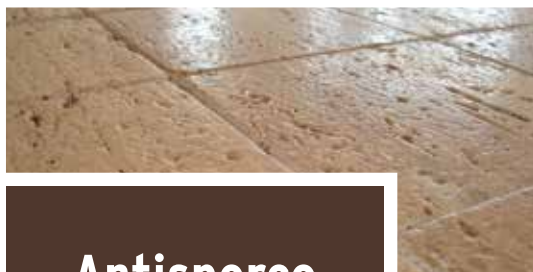
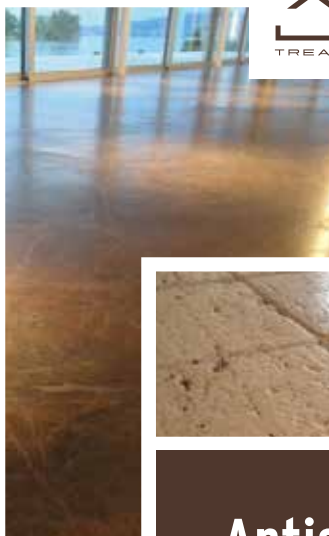
### T3.36

antimacchia ravvivante per superfici grezze; speciale porfido

### T3.91

processo di antimacchia permanente per quarzite naturale





## Antisporco

### **F5.21**

antisporco senza solventi  
per superfici levigate

### **F5.31**

antisporco senza solventi  
per superfici grezze



## Cere

### **F5.WAX**

cera neutra in pasta  
per superfici lucide

### **F5.WAX BLACK**

cera nera in pasta  
per superfici lucide

### **F5.12**

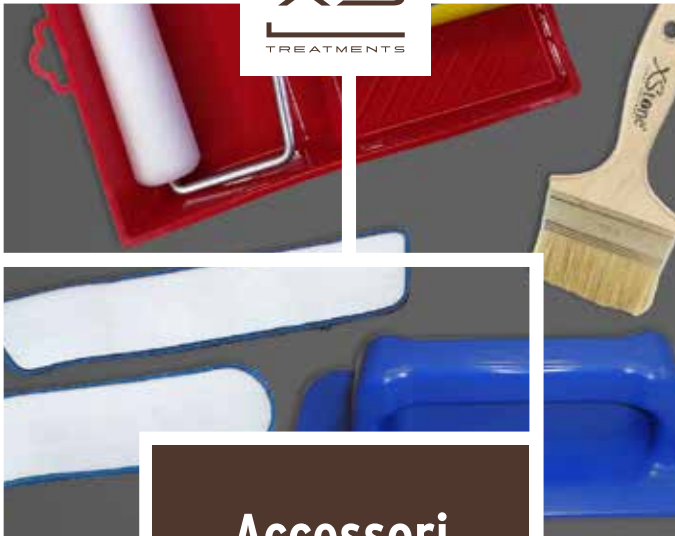
cera liquida  
per superfici lucide

### **F5.12 LINE**

cera liquida fine linea  
per superfici lucide

### **F5.13**

cera in crema  
per superfici lucide



## Accessori

### **PENNELLO**

per applicazione  
trattamenti

### **PANNO MICROFIBRA - 42**

per applicazione  
trattamenti su pavimenti

### **PORTA PANNO - 42**

utensile da utilizzare  
con panno in microfibra-42

### **PANNO MICROFIBRA - 27**

per applicazione trattamenti  
su rivestimenti

### **PORTA PANNO - 27**

utensile da utilizzare  
con panno in microfibra - 27  
e pad abrasivo - 27

### **PAD ABRASIVO - 27**

da utilizzare in fase lavaggio;  
disponibile in colore nero,  
verde, marrone e bianco

### **VASCHETTA RULLO**

per applicazione  
trattamenti

### **RICAMBIO RULLO**

ricambio rullo  
per applicazione trattamenti



## Packaging

scatola da **20 pz da 0,5 lt / kg**

scatola da **12 pz da 1 Lt / Kg**  
per prodotti con solventi

scatola da **16 pz da 1 Lt / Kg**  
per prodotti senza solventi

scatola da **8 pz da 2 Lt / Kg**

scatola da **4 pz da 5 Lt / Kg**

fusti da **25 - 200 Lt / Kg**

